

## Mantova – Nuovo collegamento merci il Porto di Valdaro e quello di Ravenna



Dopo uno studio di fattibilità supportato dalla Provincia di Mantova-Autorità Portuale e da ALOT Agenzia per la logistica, il Consorzio Agrario del Lombardo Veneto di Mantova (CALV) ha raggiunto un accordo con operatori che agiscono nel porto di Mantova quali Allibo Adriatico, Ship Service di Venezia, lo spedizioniere BASE di Livorno e Ravenna, per [More...](#)

by Redazione | Published 1 giorno ago



By Redazione On giovedì, settembre 12th, 2013

0 Comments

### Ecco l'Alleanza delle cooperative Lombardia: numeri da record per l'occupazione

Un settore in crescita, a dispetto della crisi, dal valore di 12 miliardi di euro. Gli occupati nelle cooperative crescono del 9 per cento rispetto all'anno scorso e l'accordo con Expo 2015, che prevede [More...](#)

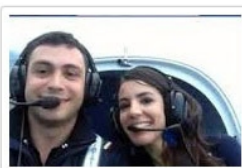


By Redazione On giovedì, settembre 12th, 2013

0 Comments

### Social card, a Milano troppe richieste: 200 famiglie a rischio esclusione

Al Comune di Milano sono arrivate 1.700 richieste per ottenere la nuova social card. Peccato che la copertura finanziaria con i 5,5 milioni messi a disposizione dal Governo sia valida solo per 1.500. Duecento famiglie [More...](#)



By Redazione On martedì, settembre 10th, 2013

0 Comments

### Gambara (Brescia) – Uccisa in ufficio: madre aspettava una bimba

'Mia figlia aspettava una bambina. Si sarebbe chiamata Vittoria'. Lo ha detto la madre di Marília Rodrigues Silva Martins, la brasiliana di 29 anni, incinta da quattro mesi, uccisa a Gambara (Brescia). [More...](#)

Published On: dom, set 15th, 2013

Attualità / Lombardia / Mantova / Ravenna | By **Redazione**

## Mantova – Nuovo collegamento merci il Porto di Valdarò e quello di Ravenna

*Questo post è già stato letto 699 Volte*

Dopo uno studio di fattibilità supportato dalla Provincia di Mantova-Autorità Portuale e da ALOT Agenzia per la logistica, il Consorzio Agrario del Lombardo Veneto di Mantova (CALV) ha raggiunto un accordo con operatori che agiscono nel porto di Mantova quali Allibo Adriatico, Ship Service di Venezia, lo spedizioniere BASE di Livorno e Ravenna, per organizzare un servizio di treni completi con casse mobili per prodotti alla rinfusa, che unirà il porto di Ravenna con il porto fluviale di Mantova Valdarò.

Da metà settembre, verrà garantito un treno al mese formato da 20 carri pianali sui quali verranno poste 40 casse mobili. L'obiettivo è di farlo diventare quindicinale ma dipenderà dalle richieste.

Il lavoro si baserà su un trasporto di cereali e sfarinati e ogni treno sarà formato da 40 casse mobili che trasportano normalmente circa 28 tonnellate cadauna di prodotto cerealicolo o proteico (normalmente grano, mais, orzo o farina di soia, farina di girasole o similari). Le casse, una volta arrivate a Mantova, verranno scaricate dal treno e messe nel piazzale in concessione a Ship Service nel porto e in un momento successiva, le casse verranno trasportate con un camion ribaltabile, sino alla destinazione finale del Consorzio Agrario del Lombardo Veneto. Dopodiché, una volta svuotate le casse, che sono ribaltabili, verranno rispediti a Ravenna per il carico successivo.

Tutto il trasporto ferroviario viene gestito dalla società Rail Service Srl di Venezia con risorse messe a disposizione da Trenitalia, e per la parte organizzazione generale e commerciale, da handling e trasporto da Ship Service Venezia in collaborazione con Base di Ravenna.

Dopo la fase sperimentale si potrà prevedere per il 2014 un traffico di circa 30000 ton che verranno tolte dalla strada per essere trasportate su un sistema ambientalmente più sostenibile. I territori attraversati risparmieranno inquinamento, ed i benefici esterni per le collettività si aggirano sui 250.000 euro anno. L'Assessore provinciale con delega ai Trasporti Dall'Aglio evidenzia "che malgrado il periodo di forte crisi, continuano i traffici via acqua e si stanno incrementando anche quelli via ferrovia dopo quelli già attivi di TCF e Paganella".