

N. 8-9 AGOSTO SETTEMBRE 2012

leStradeLS

Aeroporti Autostrade Ferrovie

Casa Editrice la fiaccola srl

INFRASTRUTTURE

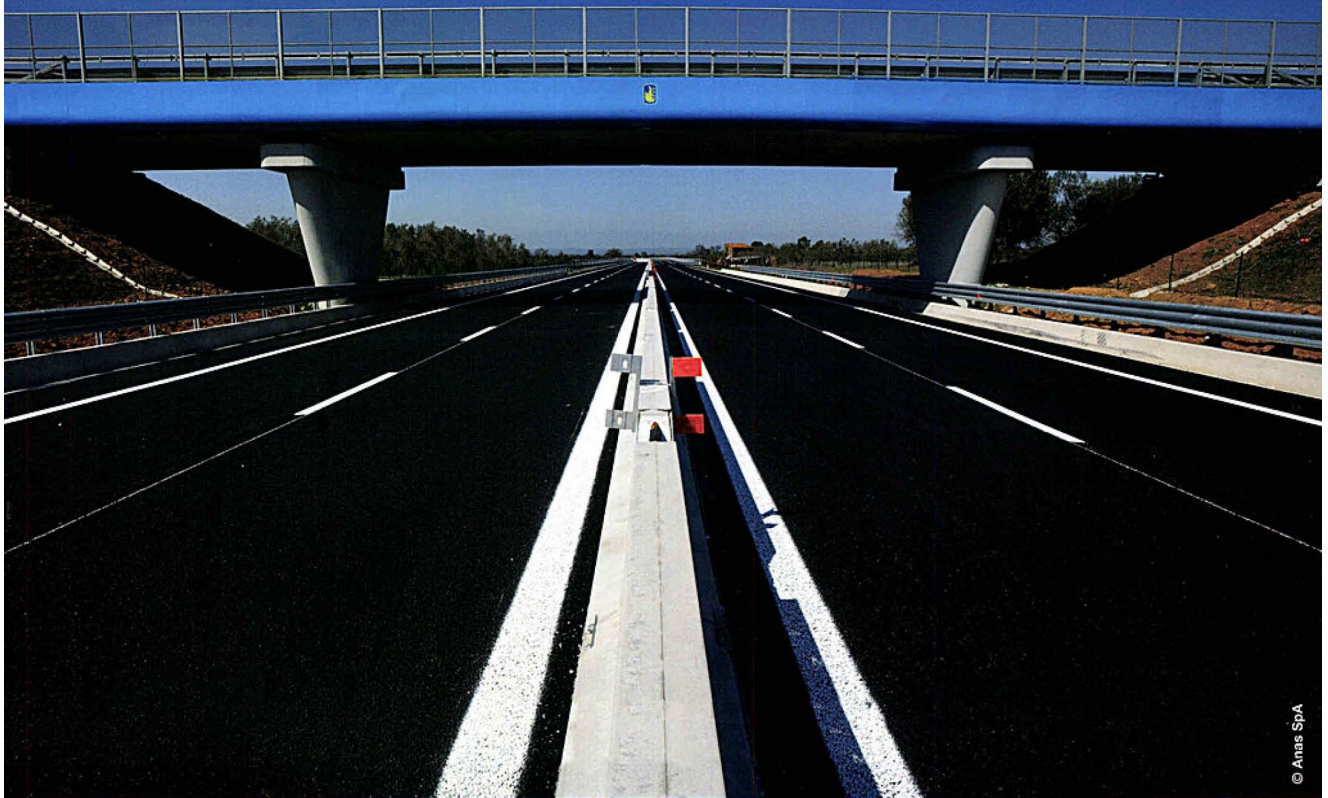
Permitting ambientale per il territorio della laguna veneta

PONTI&VIADOTTI

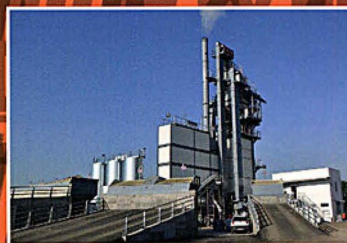
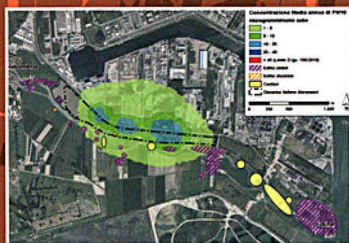
Eurocodici e progettazione sismica: il caso del Ponte della Musica di Roma

AEROPORTI

Valutazione dell'accessibilità con software open source



© Anas SpA



Porti e autostrada viaggiante: la ricetta logistica dell'Est Lombardia

Si è svolta nel corso del simposio *“Logistik Innovativ - Trasporto sostenibile, sicurezza ed efficienza”* la conferenza finale del progetto Transitects, Soluzioni intermodali per il traffico transalpino, finanziato dal programma europeo Alpine Space, dal titolo *“Il trasporto merci attraverso le Alpi-concetti e treni pilota”*.

Nel corso della conferenza ALOT, l'Agenzia della Lombardia Orientale per i Trasporti e la Logistica, in qualità di *partner* del progetto, ha presentato l'offerta delle infrastrutture dell'Est Lombardia, con particolare attenzione a due azioni: la prima riguarda il progetto di collegamento Mantova-Norimberga, che propone l'*hub* portuale mantovano quale opportunità per il mercato dell'industria bavarese, anche in sinergia con il sistema idroviario attestato dai porti del Nord Adriatico, in particolare quello di Venezia. La seconda verte sull'asse Est-Ovest e sul progetto dell'Autostrada viaggiante da Ospitaletto (Brescia) verso il confine italo-sloveno del Friuli Venezia Giulia. L'ipotesi proposta è



quella del trasporto intermodale per consentire il superamento dell'emergenza causato dai cantieri dell'A4. *“Numerosi operatori tedeschi- ha detto Guido Piccoli, direttore di ALOT - hanno dichiarato interesse a sviluppare nuove relazioni ferroviarie tra la Baviera e il Baden Wuertenberg con l'Est Lombardia, in relazione all'intenso traffico dei flussi commerciali tra le due aree”*.